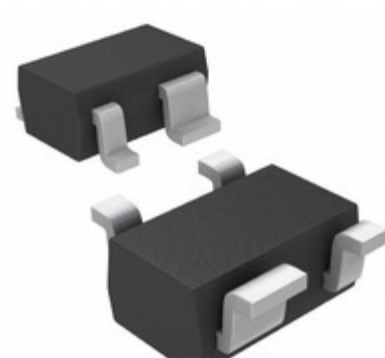


MAX6421XS44+T



Obrázky jsou pouze orientační.
Podrobné informace o produktu naleznete v části Technické údaje produktu.
Koupit MAX6421XS44+T s důvěrou od Component-World.HK, 1 rok záruka



Part Number: [MAX6421XS44+T](#)

Výrobce: [Maxim Integrated](#)

Popis: IC MPU/RESET CIRC 4.375V SC70-4

Datový list: [MAX6340](#), [MAX6421-26](#)

[Part Numbering System](#)

RoHS Status: Bez olova / V souladu RoHS

Ship From: Hong Kong

Shipment Way: DHL/Fedex/TNT/UPS/EMS

[Request For Quotation](#)

PARAMETR PRODUKTU

Part Number	MAX6421XS44+T	Výrobce	Maxim Integrated
Popis	IC MPU/RESET CIRC 4.375V SC70-4	Stav volného vedení / RoHS	Bez olova / V souladu RoHS
Dostupné množství	36010 pcs	Datový list	MAX6340 , MAX6421-26 Part Numbering System
Kategorie	Integrované obvody (IC)	Napětí - Práh	4.375V
Typ	Simple Reset/Power-On Reset	Dodavatel zařízení Package	SC-70-4
Série	-	resetování Protleva	Adjustable/Selectable
resetovat	Active Low	Obal	Strip
Paket / krabice	SC-82A, SOT-343	Výstup	Push-Pull, Totem Pole
Ostatní jména	MAX6421XS44+TCT	Provozní teplota	-40°C ~ 125°C (TA)
Počet napětí Sledované	1	Typ montáže	Surface Mount
Úroveň citlivosti na vlhkost (MSL)	1 (Unlimited)	Stav volného vedení / RoHS	Lead free / RoHS Compliant
Detailní popis	Supervisor Push-Pull, Totem Pole 1 Channel SC-70-4		

Component-World.com je spolehlivý distributor elektronických součástek. Specializujeme se na všechny elektronické komponenty řady Maxim Integrated. Máme 36010 kusy Maxim Integrated MAX6421XS44+T na skladě dostupných. Vyžádejte si citát z distributora součástí elektroniky na Component-World.com, náš prodejní tým vás bude kontaktovat do 24 hodin.

RFQ Email: info@Components-World.com

SOUVISEJÍCÍ PRODUKTY

	Část#: MAX6422XS22+T Popis: IC MPU/RESET CIRC 2.188V SC70-4	Výrobci: Maxim Integrated	Dotaz
	Část#: MAX6421XS22+T Popis: IC MPU/RESET CIRC	Výrobci: Maxim Integrated	Dotaz
	Část#: MAX6421XS46+T Popis: IC MPU/RESET CIRC 4.625V SC70-4	Výrobci: Maxim Integrated	Dotaz
	Část#: MAX6421XS22+T Popis: IC MPU/RESET CIRC 2.188V SC70-4	Výrobci: Maxim Integrated	Dotaz
	Část#: MAX6421XS17+T Popis: IC MPU/RESET CIRC 1.665V SC70-4	Výrobci: Maxim Integrated	Dotaz
	Část#: MAX6421XS50+T Popis: IC MPU/RESET CIRC 5.00V SC70-4	Výrobci: Maxim Integrated	Dotaz
	Část#: MAX6421XS26+T Popis: IC MPU/RESET CIRC 2.63V SC70-4	Výrobci: Maxim Integrated	Dotaz
	Část#: MAX6422US29+T Popis: IC MPU/RESET CIRC 2.925V SOT143	Výrobci: Maxim Integrated	Dotaz
	Část#: MAX6421XS48+T Popis: IC MPU/RESET CIRC 4.80V SC70-4	Výrobci: Maxim Integrated	Dotaz
	Část#: MAX6422XS16+T Popis: IC MPU/RESET CIRC 1.575V SC70-4	Výrobci: Maxim Integrated	Dotaz
	Část#: MAX6421US46+T Popis: IC MPU/RESET CIRC 4.625V SOT143	Výrobci: Maxim Integrated	Dotaz
	Část#: MAX6421XS29+T Popis: IC MPU/RESET CIRC 2.925V SC70-4	Výrobci: Maxim Integrated	Dotaz
	Část#: MAX6421XS31+T Popis: IC MPU/RESET CIRC 3.075V SC70-4	Výrobci: Maxim Integrated	Dotaz
	Část#: MAX6421XS28+T Popis: IC MPU/RESET CIRC 2.80V SC70-4	Výrobci: Maxim Integrated	Dotaz
	Část#: MAX6421XS25+T Popis: IC MPU/RESET CIRC 2.50V SC70-4	Výrobci: Maxim Integrated	Dotaz
	Část#: MAX6421XS16+T Popis: IC MPU/RESET CIRC 1.575V SC70-4	Výrobci: Maxim Integrated	Dotaz
	Část#: MAX6422US46+T Popis: IC MPU/RESET CIRC 4.625V SOT143	Výrobci: Maxim Integrated	Dotaz
	Část#: MAX6422US26+T Popis: IC MPU/RESET CIRC 2.63V SOT143-4	Výrobci: Maxim Integrated	Dotaz
	Část#: MAX6422US22+T Popis: IC MPU/RESET CIRC 2.188V SOT-143	Výrobci: Maxim Integrated	Dotaz
	Část#: MAX6422US33+T Popis: IC MPU/RESET CIRC 3.30V SOT143-4	Výrobci: Maxim Integrated	Dotaz

Související klíčová slova pro **MAX6421XS44+T**

Maxim Integrated MAX6421XS44+T.	MAX6421XS44+T distributor	MAX6421XS44+T dodavatel	MAX6421XS44+T Cena
MAX6421XS44+T Stáhnout datasheet.	MAX6421XS44+T Datasheet.	MAX6421XS44+T Stock.	koupit MAX6421XS44+T.
Maxim Integrated MAX6421XS44+T.			